

Atualinox
DO BRASIL



Atualinox
Atualinox

Equipamentos em Aço Inoxidável para Supermercados, Cozinhas Profissionais, Açougues, Panificadoras e Indústria Alimentícia em geral.
Stainless Steel Equipment for Supermarkets, Professional Kitchens, Meat Shops, Bakeries, and Food Industries in general.
Equipo en Acero Inoxidable para Supermercados, Cocinas Profesionales, Carnicerías, Panaderías e Indústria Alimentícia en general.



- Conheça a Atual Inox
- Meet Atual Inox
- Conozca Atual Inox

A **Atual Inox** é referência em Equipamentos em Aço Inoxidável para Supermercados, Cozinhas Profissionais, Açougues, Panificadoras e Indústria Alimentícia em geral.

Os produtos para compor o ambiente, como **Armazenamento, Equipamentos de Apoio, Refrigeração e Transporte**, são projetados e fabricados visando um arranjo físico (*Layout*) que possibilite Qualidade, Praticidade e Excelente Ergonomia no trabalho, de forma a permitir Otimização da produção.

Disponibiliza também uma divisão voltada para a distribuição de Equipamentos e Acessórios; a **Atual Store**; representante de grandes indústrias como Gelopar, Tedesco, Hobart, Skymesen, CAF, Metalmaq, Prática, Perfecta entre outras, que produzem o que há de melhor no mercado nacional na linha de equipamentos como Fogões, Fornos, Fritadeiras, Batedeiras, Freezers, Lava-louças, Processadores de Alimentos, Serra Fitas, Picadores e Amaciadores de Carne, etc...

Atual Inox, uma empresa dinâmica e com equipe de profissionais qualificados, visando realizar Atendimento Diferenciado, com o objetivo de proporcionar aos clientes: **Satisfação, Segurança e Qualidade.**

Atual Inox is known for its Stainless steel equipment for Supermarkets, Professional Kitchens, Meat Shops, Bakeries, and Food Industries in general.

Equipments, such as, **Storage, Support, Refrigerating and Transport Equipment**, which are to compound the environment, are projected and fabricated aiming a layout that provides Quality, Practicality and Excelent Ergonomics to the work place, in order to allow Optimization in the production.

It also launches a new division engaged in the distribution of Equipments and Accessories; **Atual Store**; Representative of great industries such as, Gelopar, Tedesco, Hobart, Skymesen, CAF, Metalmaq, Pratica, Perfecta, among others, that produce the best there is in the Market in the line of equipments such as Stoves, Ovens, Fryers, Beaters, Freezers, Dish-washers, Food Processors, Band-saw Mill, Meat Mincer, Meat Tenderizer, etc.

Atual Inox, a dynamic company and with a team of qualified professionals, aiming to give a Differentiated Service, with the goal of providing to its customers: **Satisfaction, Safety and Quality.**

Atual Inox es referencia en Equipos en Acero Inoxidable para Supermercados, Cocinas Profesionales, Carnicerías, Panaderías e Indústria Alimentícia em geral.

Los productos para componer el ambiente, como **Almacenamiento, Equipos de Apoyo, Refrigeración y Transporte**, son proyectados y fabricados visando un arreglo físico (*Diseño*) que posibilite Calidad, Praticidad y Excelente Ergonomía en el trabajo, de forma a permitir Optimización de la producción.

Hay también una división volcada a la distribución de Equipos y Accesorios; **Atual Store**; representante de grandes industrias como Gelopar, Tedesco, Hobart, Skymesen, CAF, Metalmaq, Prática, Perfecta entre otras, que producen lo que hay de mejor en el mercado nacional en la línea de equipos como Fogones, Hornos, Freidoras, Batidoras, Congeladores, Lavavajillas, Procesadores de Alimentos, Sierra de Cinta, Picadores y Suavizadores de Carne, etc...

Atual Inox, es una empresa dinámica y con equipo de profesionales calificados, para realizar Servicio Diferenciado, con el objetivo de proporcionar a los clientes: **Satisfacción, Seguridad y Calidad.**

Satisfação, Segurança
e Qualidade.

Satisfaction, Safety
and Quality.

Satisfacción, Seguridad
y Calidad.

A Atual Inox atende diversos segmentos do mercado. Conheça nossa linha de produtos:
 Atual Inox serves several segments in the Market. Meet our product line.
 Atual Inox concurre en diversos seguimientos del mercado. Conozca nuestra línea de productos:

◀ Armazenamento / Storage / Almacenamiento

Linha de equipamentos para armazenamento de alimentos em temperatura ambiente e refrigerada.

Line of Equipment for food storing in room temperature or refrigerated.

Línea de equipos para almacenamiento de alimentos en temperatura ambiente y refrigerada.



TENDAL / CATTLE HOLDER / TENDAL

Armazenamento / Storage / almacenamiento

Modelo	Compr.	Larg.	Altura	Aço	Tubo
Model	Lenght	Width	Height	Steel	Tube
Modelo	Longitude	Ancho	Altura	Açero	Tubo
T3000	3000	2000	2200	304	50,8

- Estrutura em Tubo 2" liga 304;
- Sapatas para fixação das Colunas em Aço inox 4mm/espessura;
- Possui 05 travessas no comprimento para apoio dos Ganchos.

- Structure in tube 2" binding 304;
- Driven clamps to fixate the columns in stainless steel 4mm/thickness;
- Comes with 05 crosspieces on the Lenght to support the hooks.

- Estructura en tubo 2" liga 304;
- Zapatas para fijación de las columnas en acero inoxidable 4mm/espesor;
- Posee 05 traviesas en la longitud para apoyo de los engates.



PRATELEIRA 04 PLANOS / CABINET WITH 4 SHELVÉS / ESTANTE 04 PLANOS

Armazenamento / Storage / almacenamiento

Modelo	Compr.	Larg.	Altura	Aço	Espessura
Model	Lenght	Width	Height	Steel	Thickness
Modelo	Longitude	Ancho	Altura	Açero	Espesor
P4PL	1100	485	1800	304 ou 430	1
P4PP	1100	485	1800	304 ou 430	1

- Planos Lisos ou Perfurados em processo de corte a Laser;
- Estrutura em Cantoneira #14 (2mm/esp.);
- Opção para regulagem dos planos.

- Plain or pierced shelves in process of laser cut;
- Angle Bracket Structure #14 (2mm/thickness);
- Option of shelf adjustment.

- Planos Lisos o Perforados en proceso de corte a Laser;
- Estructura en Angulares #14 (2mm/esp.);
- Opción para regulación de los planos.



PALETE / PALLET / PALETE

Armazenamento / Storage / almacenamiento

Modelo	Compr.	Larg.	Altura	Aço	Espessura
Model	Lenght	Width	Height	Steel	Thickness
Modelo	Longitude	Ancho	Altura	Açero	Espesor
PA	1100	870	100	430	1,5

- Estrutura em chapa 16 (1,5mm/esp.) liga 430.

- Structure on sheet 16 (1,5 mm/thickness) bind 430.

- Estructura en chapa 16 (1,5mm/esp.) aleación 430.

Equipamentos de Apoio / Support Equipment / Equipos de Apoyo

Projetados para atender as necessidades nos laboratórios de manipulação, os Equipamentos de Apoio proporcionam excelentes condições de organização e higiene na produção de alimentos.

Projected to meet the needs in the laboratories of manipulation, the support equipment provide excelente conditions of organization and hygiene in the production of food.

Proyectados para atender a las necesidades en los laboratorios de manipulación, los Equipos de Apoyo proporcionan excelentes condiciones de organización e higiene en la producción de alimentos.



ARMÁRIO HORIZONTAL / HORIZONTAL CABINETS / ARMÁRIO HORIZONTAL

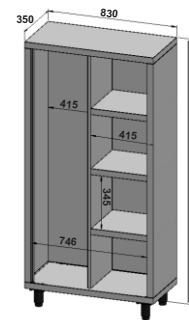
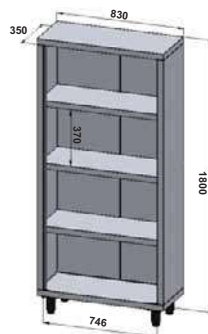
Equipamentos de Apoio / Support Equipment / Equipos de Apoyo

Modelo	Compr.	Larg.	Altura	Aço	Espessura
Model	Lenght	Width	Height	Steel	Thickness
Modelo	Longitude	Ancho	Altura	Açero	Espesor
AH 1,0	1000	700	850	304 ou 430	1
AH 1,5	1500	700	850	304 ou 430	1
AH 2,0	2000	700	850	304 ou 430	1

- Tampo de encosto com espelho medindo 80mm altura;
- Tampo de centro (opcional);
- Prateleira interna; - Sapatas em nylon para regulagem de nível;
- Portas com sistema de corredeira.

- Mirrored lid with 80mm of height;
- Center lid (optional);
- Internal Shelf;
- Driven clamps in nylon for level adjustments;
- Doors with sliding system.

- Tablero de respaldo con espejo midiendo 80mm de alto;
- Tablero de centro (opcional);
- Estante interna;
- Zapatas en nylon para regulación de nivel;
- Puertas con sistema de corredeira.



ARMÁRIO VERTICAL DML (Depósito de Materiais de Limpeza) VERTICAL CABINETS DML (Cleaning Supply Storage Room) ARMÁRIO VERTICAL DML (Depósito Materiales de Limpieza)

Equipamentos de Apoio / Support Equipment / Equipos de Apoyo

Modelo	Compr.	Larg.	Altura	Aço	Espessura
Model	Lenght	Width	Height	Steel	Thickness
Modelo	Longitude	Ancho	Altura	Açero	Espesor
AVDML	830	350	1800	304 ou 430	1

- 02 Portas;
- Espaço livre para Vassouras e etc...;
- Espaço com 04 planos;
- Sapatas em nylon para regulagem de nível.

- 2 doors;
- Free space for brooms, etc...;
- Space with 4 shelves;
- Driven clamps in nylon for level adjustments.

- 02 puertas;
- Espacio libre para escobas y etc...;
- Espacio con 04 planos;
- Zapatas en nylon para regulación de nivel.

ARMÁRIO VERTICAL / VERTICAL CABINETS / ARMÁRIO VERTICAL

Equipamentos de Apoio / Support Equipment / Equipos de Apoyo

Modelo	Compr.	Larg.	Altura	Aço	Espessura
Model	Lenght	Width	Height	Steel	Thickness
Modelo	Longitude	Ancho	Altura	Açero	Espesor
AV	830	350	1800	304 ou 430	1

- 02 Portas;
- 03 Prateleiras internas e 04 vãos livres;
- Sapatas em nylon para regulagem de nível.

- 02 Doors;
- 3 internal shelves and 04 free openings;
- Driven clamps in nylon for level adjustments.

- 02 puertas;
- 3 estantes internas y 04 vanos libres;
- Zapatas en nylon para regulación de nivel.



ARMÁRIO AÉREO / HANGING CABINETS / ARMÁRIO AÉREO

Equipamentos de Apoio / Support Equipment / Equipos de Apoyo

Modelo	Compr.	Larg.	Altura	Aço	Espessura
Model	Lenght	Width	Height	Steel	Thickness
Modelo	Longitude	Ancho	Altura	Açero	Espesor
AA 1,0	1000	400	580	304 ou 430	1
AA 1,5	1500	400	580	304 ou 430	1
AA 2,0	2000	400	580	304 ou 430	1

- 02 Portas com corrediça;
- Prateleira interna.

- 02 sliding doors;
- Internal Shelf.

- 02 puertas con corrediza;
- Estante interna.



MESA LISA REFORÇADA REINFORCED PLAIN TABLE / MESA LISA REFORZADA

Equipamentos de Apoio / Support Equipment / Equipos de Apoyo

Modelo	Compr.	Larg.	Altura	Aço	Esp.
Model	Lenght	Width	Height	Steel	Thickness
Modelo	Longitude	Ancho	Altura	Açero	Espesor
MLR 1,0	1000	700	900	304 ou 430	1,5
MLR 1,5	1500	700	900	304 ou 430	1,5
MLR 2,0	2000	700	900	304 ou 430	1,5

Obs: Ideal na manipulação de Carnes e Massas!

- Tampo de encosto com espelho medindo 80mm altura;
- Tampo de centro (opcional);
- Estrutura em Tubo contraventado e perfis para reforço;
- Pés em Tubo 1.1/4" com Sapatas em nylon para regulagem de nível.

Ps: Ideal for manipulation of meats and pastas!

- Mirrored lid with 80mm of height;
- Center lid (optional);
- Tube structure will be embraced and profile structure for support;
- Tube legs 1.1/4" with nylon driven clamps for level adjustment.



MESA LISA / PLAIN TABLE / MESA LISA

Equipamentos de Apoio / Support Equipment / Equipos de Apoyo

Modelo	Compr.	Larg.	Altura	Aço	Espessura
Model	Lenght	Width	Height	Steel	Thickness
Modelo	Longitude	Ancho	Altura	Açero	Espesor
ML 1,0	1000	700	850	304 ou 430	1
ML 1,5	1500	700	850	304 ou 430	1
ML 2,0	2000	700	850	304 ou 430	1

- Tampo de encosto com espelho medindo 80mm altura;
- Tampo de centro (opcional);
- Prateleira inferior lisa;
- Estrutura em perfis para reforço;
- Pés em Tubo 1.1/4" com Sapatas em nylon para regulagem de nível.

- Mirrored lid with 80mm of height;
- Center lid (optional);
- Plain lower shelf;
- Profile Structure for support;
- Tube legs 1.1/4" with nylon driven clamps for level adjustment.

- Tablero de respaldo con espejo midiendo 80mm alto;
- Tablero de centro (opcional);
- Estante inferior lisa;
- Estructura en perfiles para refuerzo;
- Patas en tubo 1.1/4" con zapatas en nylon para regulación de nivel.



MESA COM CUBA / TABLE WITH CATCHER TANK MESA CON CUENCA

Equipamentos de Apoio / Support Equipment / Equipos de Apoyo

Modelo	Compr.	Larg.	Altura	Aço	Espessura	Cuba
Model	Lenght	Width	Height	Steel	Thickness	Catcher Tank
Modelo	Longitude	Ancho	Altura	Açero	Espesor	Cuenca
MC 1,0	1000	700	850	304	1	500x400x200
MC 1,5	1500	700	850	304	1	500x400x200
MC 2,0	2000	700	850	304	1	500x400x200

- Tampo de encosto com espelho medindo 90mm altura e rebaixo para retenção de líquidos;
- Prateleira inferior lisa ou opcional contraventada;
- Estrutura em perfis para reforço;
- Pés em Tubo 1.1/4" com sapatas em nylon para regulagem de nível;
- Posicionamento da Cuba esquerda, centro e direita da peça (opcional);
- Opcionais: 01 ou 02 Cubas de acordo com o comprimento da peça.

- Mirrored lid with 90mm of height and recess for retaining of liquid;
- Lower plain shelf or optional embraced;
- Profile Structure for support;
- Tube legs 1.1/4" with nylon driven clamps for level adjustment;
- Positioning of left catcher tank, center and right of piece (optional);
- Optional: 01 ou 02 cuencas according to the Length of piece.

- Tablero de respaldo con espejo midiendo 90mm de alto y rebajo para retener líquidos;
- Estante inferior lisa o opcional arriostrado;
- Estructura en perfiles para refuerzo;
- Patas en tubo 1.1/4" con zapatas en nylon para regulación de nivel;
- Posicionamiento de la cuenca izquierda, centro y derecha de la pieza (opcional);
- Opcionales: 01 u 02 cuencas de acuerdo con la longitud de la pieza.

Obs: ideal na manipulação de carnes e pastas!

- Tablero de respaldo con espejo midiendo 80mm de alto;
- Tablero de centro (opcional);
- Estructura en tubo arriostrado y perfiles para refuerzo;
- Patas en tubo 1.1/4" con zapatas en nylon para regulación de nivel.



MESA CORTE / CUT TABLE / MESA CORTE

Equipamentos de Apoio / Support Equipment / Equipos de Apoyo

Modelo	Compr.	Larg.	Altura	Aço	Espessura
Model	Lenght	Width	Height	Steel	Thickness
Modelo	Longitude	Ancho	Altura	Açero	Espesor
MCT 1,0	1000	700	900	304	1,5
MCT 1,5	1500	700	900	304	1,5
MCT 2,0	2000	700	900	304	1,5

- Estrutura de encosto com espelho medindo 80mm altura;
- Estrutura de centro (opcional);
- Placa de polietileno alta densidade (PEAD) 14mm;
- Estrutura inferior contraventada;
- Pés em Tubo 1.1/4" com sapatas em nylon para regulagem de nível.

- Mirrored lid with 80mm of height;
- Center Piece (optional);
- High density polyethylene plate (HDPE) 14mm;
- Structure lower embraced;
- Tube legs 1.1/4" with nylon driven clamps for level adjustment.

- Estructura de respaldo con espejo midiendo 80mm de alto;
- Estructura de centro (opcional);
- Placa de polietileno alta densidad (PEAD) 14mm;
- Estructura inferior arriostrado;
- Patas en tubo 1.1/4" con zapatas en nylon para regulación de nivel.



TANQUE COM CUBA / CATCHER TANK / FREGADERO CON CUENCA

Equipamentos de Apoio / Support Equipment / Equipos de Apoyo

Modelo	Compr.	Larg.	Altura	Aço	Espessura	Cuba
Model	Lenght	Width	Height	Steel	Thickness	Catcher Tank
Modelo	Longitude	Ancho	Altura	Açero	Espesor	Cuenca
TQ 80/304	800	700	850	304	1	625x505x300

- Tampo de encosto com espelho medindo 90mm altura e rebaixo para retenção de líquidos;
- Contraventamento tubular 1";
- Estrutura em perfis para reforço;
- Pés em Tubo 1.1/4" com sapatas em nylon para regulagem de nível.

- Mirrored lid with 90mm of height and recess for retaining of liquid;
- Tube Embrace 1";
- Profile structure for support;
- Tube legs 1.1/4" with nylon driven clamps for level adjustment.

- Tablero de respaldo con espejo midiendo 90mm de alto y rebajo para retención de líquidos;
- Arriostrado tubular 1";
- Estructura en perfiles para refuerzo;
- Patas en tubo 1.1/4" con zapatas en nylon para regulación de nivel.



PRATELEIRA AÉREA / HANGING SHELF / ESTANTE AÉREA

Equipamentos de Apoio / Support Equipment / Equipos de Apoyo

Modelo	Compr.	Larg.	Aço	Espessura
Model	Lenght	Width	Steel	Thickness
Modelo	Longitude	Ancho	Açero	Espesor
PA 1,0	1000	400	304 ou 430	1
PA 1,5	1500	400	304 ou 430	1
PA 2,0	2000	400	304 ou 430	1

- Contem Mão Francesa para fixação.

- Contains Bracket to hold.

- Contiene barra angular para fijación.



LAVA-BOTAS COM LAVATÓRIO INTEGRADO BOOT WASHER WITH INTEGRATED LAVATORY LAVA-BOTAS COM LAVADERO INTEGRADO

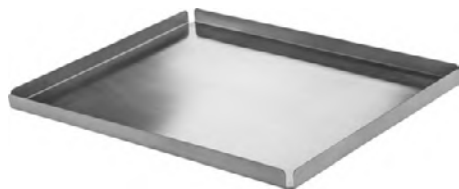
Equipamentos de Apoio / Support Equipment / Equipos de Apoyo

Modelo	Compr.	Prof.	Altura Corpo	Aço	Cuba
Model	Lenght	Depth	Body Height	Steel	Catcher Tank
Modelo	Longitude	Profundidad	Altura Cuerpo	Açero	Cuenca
LBL 40	400	360	850	304	250x140

- Torneira com acionamento mecânico através do Joelho;
- Lavagem das Bolas com Acionamento de Pedal;
- Eliminação de contaminação cruzada;
- Fácil instalação e manuseio;
- Válvula 2.1/2", Cuba e Torneira inclusos.

- Tap with actioning by the knees;
- Boot washer with actioning by the knees;
- Removal of crossed contamination;
- Easy instalation and handling;
- 2.1/2", catcher tank and tap included.

- Grifo con accionamiento mecánico por medio de rodilla;
- Lavadero de las botas con accionamiento de pedal;
- Eliminación de contaminación cruzada;
- Fácil instalación y manejo;
- Válvula 2.1/2", cuenca y grifos inclusos.



BANDEJA PARA BALCÃO EXPOSITOR DE DOCES E SALGADOS
TRAY FOR CABINET IN EXHIBITION BOOTH / BANDEJA PARA MOSTRADOR EXPOSITOR DE DULCES Y SALADOS
 Equipamentos de Apoio / Support Equipment / Equipos de Apoyo

Modelo	Compr.	Larg.	Altura	Aço
Model	Lenght	Width	Height	Steel
Modelo	Longitude	Ancho	Altura	Açero
BJP 1/1	600	200	20	430
BJP 1/2	300	200	20	430

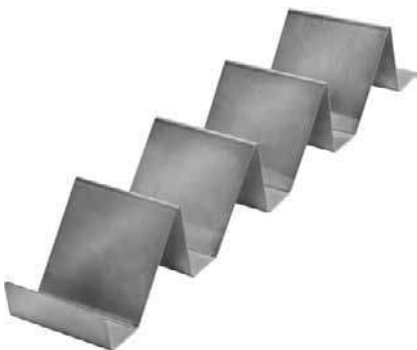
- Resistente;
- Fácil Higienização.
- Resistant;
- Easy Sanitizing.
- Resistente;
- Fácil limpieza.



BANDEJA INOX PARA BALCÃO EXPOSITOR DE CARNES 1/1 OU 1/2
STAINLESS STEEL TRAY FOR MEAT EXPOSITORY COUNTER 1/1 OR 1/2
BANDEJA INOXIDABLE PARA MOSTRADOR EXPOSITOR DE CARNES 1/1 O 1/2
 Equipamentos de Apoio / Support Equipment / Equipos de Apoyo

Modelo	Compr.	Larg.	Altura	Aço	Espessura
Model	Lenght	Width	Height	Steel	Thickness
Modelo	Longitude	Ancho	Altura	Açero	Espesor
BJ 1/1	700	310	60	304	1
BJ 1/2	350	310	60	304	1

- Resistente;
- Fácil Higienização.
- Resistant;
- Easy Sanitizing.
- Resistente;
- Fácil limpieza.



SUPORTE PARA BANDEJA AUTO ATENDIMENTO
SUPPORT FOR SELF SERVICE TRAY / SOPORTE PARA BANDEJA AUTOGESTIÓN
 Equipamentos de Apoio / Support Equipment / Equipos de Apoyo

Modelo	Compr.	Larg.
Model	Lenght	Width
Modelo	Longitude	Ancho
SB	375	80

- Aço inox;
- Stainless steel;
- Aço inoxidable.



LAVATÓRIO PARA ASSEPSIA / LAVATORY FOR ASEPSIS
LAVADERO PARA ASEPSIA

Equipamentos de Apoio / Support Equipment / Equipos de Apoyo

Modelo	Compr.	Prof.	Altura Corpo	Altura Espelho	Aço	Cuba
Model	Lenght	Depth	Body Height	Mirror Height	Steel	Catcher Tank
Modelo	Longitude	Profundidad	Altura Cuerpo	Altura Espejo	Açero	Cuenca
LVA 40	400	360	190	150	304 ou 430	250x140

- Torneira com acionamento mecânico através do Joelho;
- Eliminação de contaminação cruzada;
- Fácil instalação e manuseio;
- Válvula 2.1/2", Cuba e Torneira inclusos.

- Tap with actioning by the knees;
- Removal of crossed contamination;
- Easy instalation and handling;
- 2.1/2", catcher tank and tap included.

- Grifo con accionamiento mecánico por medio de rodilla;
- Eliminación de contaminación cruzada;
- Fácil instalación y manejo;
- Válvula 2.1/2", cuencas y grifos inclusos.

* Medidas em milímetros.

* Medidas e características fora do padrão sob consulta.

* Measured in Millimeters

* Measures and features non-standard on request.

* Medidas en milímetros.

* Medidas e características fuera del patrón bajo consulta.



PORTA CESTINHO DUPLO / GARBAGE BIN SUPPORT / PUERTA CANASTITA DOBLE

Equipamentos de Apoio / Support Equipment / Equipos de Apoyo

Modelo	Compr.	Larg.	Altura
Model	Lenght	Width	Height
Modelo	Longitude	Ancho	Altura
PCD	895	410	1400

- Tubo Aço inox 1".
- Stainless Steel Tube 1".
- Tubo acero inoxidable 1".

CARRO PARA DETRITOS 80L / CART FOR SEWAGE 80L / CARRO PARA RESIDUOS 80L

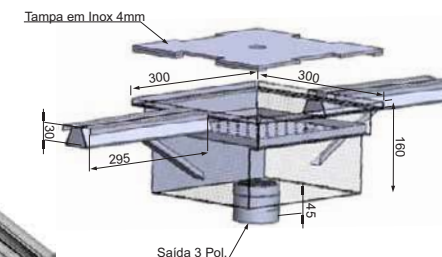
Equipamentos de Apoio / Support Equipment / Equipos de Apoyo

Modelo	Diâmetro	Altura	Aço	Esp.
Model	Diameter	Height	Steel	Thickness
Modelo	Diámetro	Altura	Açero	Espesor
CD 80L	475	500	304 ou 430	1

- Tapa basculante com acionamento por pedal;
- Tapa removível em Aço inox com puxador (opcional);
- Conjunto de Rodízios giratórios 3", sendo 02 simples e 02 com freio.

- Tilting Lid with Actioning by the pedal;
- Removable lid in stainless steel with handle (optional);
- Set of Swivel castors 3", 2 being simple and 2 with brakes.

- Tapa basculante con accionamiento por pedal;
- Tapa extraíble en acero inoxidable con tirador (opcional);
- Conjunto de rodamientos giratorios 3", siendo 02 simples y 02 con freno.



RALO / DRAIN / DESAGÜE

Equipamentos de Apoio / Support Equipment / Equipos de Apoyo

Modelo	Compr.	Larg.	Altura
Model	Lenght	Width	Height
Modelo	Longitude	Ancho	Altura
RL	890	300	160

- Corpo em Aço inox 1,5mm espessura;
- Contém aparador de resíduos basculante;
- Tapa em Aço inox 4mm espessura;
- Saída 3" com aparador de resíduos, opcional saída lateral.

- Made of Stainless Steel 1,5mm width;
- Comes with a waste tilting trimmer;
- Stainless Steel lid 4mm width;
- Exit 3" with waste trimmer, optional side exit.

- Cuerpo en acero inoxidable 1,5mm espesor;
- Contiene aparador de desechos basculante;
- Tapa en acero inoxidable 4mm espesor;
- Salida 3" con aparador de desechos, salida lateral opcional.



ESTERILIZADOR DE FACAS / MEAT STERILIZER / ESTERILIZADOR DE CUCHILLOS

Equipamentos de Apoio / Support Equipment / Equipos de Apoyo

Modelo	Compr.	Larg.	Altura	Aço
Model	Lenght	Width	Height	Steel
Modelo	Longitude	Ancho	Altura	Açero
EF 15W	500	200	600	304

- Gabinete construído em Aço inox;
- Suporte com capacidade para 27 facas;
- Esterilização através de Lâmpada ultravioleta germicida 15Watts;
- Fácil instalação;
- Alimentação elétrica 220V.

- Cabinet built in stainless steel;
- Support with capacity for 27 knives;
- Sterilization by germicidal ultraviolet lamp 15 watts;
- Easy installation;
- Electrical Feeding 220V.

- Gabinete hecho en acero inoxidable;
- Soporte con capacidad para 27 cuchillos;
- Esterilización por medio de lámpara ultravioleta germicida 15Watts;
- Fácil instalación;
- Alimentación eléctrica 220V.



DIVISOR DE CHECK-OUT / CHECK-OUT DIVISOR / DIVISOR DE CHECK-OUT

Equipamentos de Apoio / Support Equipment / Equipos de Apoyo

Modelo	Compr.	Altura	Diametro	Espessura
Model	Lenght	Height	Diameter	Thickness
Modelo	Longitude	Altura	Diámetro	Espesor
DC 2.6	2600	950	50,8	1,2
DC 3.2	3200	950	50,8	1,2

- Tubo aço inox 2";
- Sapatas #14mm;
- Canopla de Acabamento.

- Stainless Steel 2";
- Driven Clamps 14mm;
- Finishing manifold.

- Tubo acero inoxidable 2";
- Zapatas #14mm;
- Manija de Acabado.



BARRA PROTEÇÃO DE BALCÃO / BAR PROTECTION FOR BALCONY / BARRA PROTECCIÓN DE BALCÓN

Equipamentos de Apoio / Support Equipment / Equipos de Apoyo

Modelo	Altura	Diametro	Esp.
Model	Height	Diameter	Thickness
Modelo	Altura	Diámetro	Espesor
BPB	160	50,8	1,2

- Tubo aço inox 2";
 - Sapatas #14mm;
 - Canopla de Acabamento.
- OBS: Comprimento conforme projeto.

- Stainless Steel 2";
 - Driven Clamps 14mm;
 - Finishing manifold.
- PS: Length according to project.

- Tubo acero inoxidable 2";
 - Zapatas #14mm;
 - Manija de acabado.
- OBS: Longitud de acuerdo con proyecto.



PORTA AVENTAL 650 / APRON HOLDER 650 / PUERTA DELANTAL 650

Equipamentos de Apoio / Support Equipment / Equipos de Apoyo

Modelo	Compr.	Larg.
Model	Lenght	Width
Modelo	Longitude	Ancho
PA	650	130

- Aço inox;
- 05 Ganchos.

- Stainless steel;
- 05 hooks .

- Acero inoxidable;
- 05 engates.



PORTA COMANDA / PORT RULES / PUERTA COMANDA

Equipamentos de Apoio / Support Equipment / Equipos de Apoyo

Modelo	Compr.
Model	Lenght
Modelo	Longitude
PC 300	300
PC 480	480
PC 800	800
PC 1200	1200

- Aço inox;
- Fixação por fita dupla face.

- Stainless Steel;
- Holding by mounting tape.

- Acero inoxidable;
- Fijación por cinta doble cara.

Transporte / Transport / Transporte

A linha transporte foi desenvolvida para atender à demanda de Distribuição e Reposição de Produtos, proporcionando agilidade e praticidade.

The line transport was developed to answer to the demand of Distribution and Replacement of Products, providing agility and practicality.

El transporte de línea se ha desarrollado para satisfacer la demanda de la distribución y reemplazo de productos, suministrando la agilidad y praticidade.



CARRO CUBA 190L / CART CATCHER TANK 190L / CARRO CUENCA 190L
Transporte / Transport / Transporte

Modelo	Compr.	Larg.	Altura	Aço	Espessura	Cuba
Model	Lenght	Width	Height	Steel	Thickness	Catcher Tank
Modelo	Longitude	Ancho	Altura	Açero	Espesor	Cuenca
CC 190L	924	650	800	304	1,5	844x570x400

- Estrutura reforçada;
- Rodízios 5" com Base em aço inox;
- Puxador;
- Dreno com Válvula de esfera.
- Reinforced Structure;
- Caster 5" with stainless steel base;
- Handle bar;
- Drain with ball valve.
- Estructura reforzada;
- Rueda guía 5" con base en acero inoxidable;
- Tirador;
- De drenaje con válvula de bola.

CARRO PARA REPOSIÇÃO AUTO ATENDIMENTO CART FOR REPLACEMENT SELF SERVICE / CARRO PARA REPOSICIÓN AUTO SERVICIO

Transporte / Transport / Transporte



Modelo	Compr.	Larg.	Altura
Model	Lenght	Width	Height
Modelo	Longitude	Ancho	Altura
CR	540	480	1960

- Capacidade para 12 Bandejas;
- Bandejas med. 540x430x30mm/profundidade;
- Estrutura em tubo inox quadrado 20x20mm;
- Cantoneiras de apoio em Chapa (1,5mm);
- Conjunto de Rodízios giratórios 4" sendo, 02 simples e 02 com freio.
- Capacity for 12 trays;
- Measures of trays 540x430x30mm/depth;
- Square Stainless Tube Structure;
- Supporting Brackets (1,5mm);
- Set of Swivel castors 4", 2 being regular and 2 with brakes.
- Capacidad para 12 bandejas;
- Bandejas midiendo 540x430x30mm/profundidad;
- Estructura en tubo inoxidable cuadrado 20x20mm;
- Angulares de apoyo en chapa (1,5mm);
- Conjunto de rodamientos giratorios 4" siendo, 02 simples y 02 con freno.



**CARRO CUBA PLASTICA 180L
CART WITH PLASTIC CATCHER TANK 180L
CARRO CUENCA PLÁSTICA 180L**
Transporte / Transport / Transporte

Modelo	Compr.	Larg.	Altura	Cuba
Model	Lenght	Width	Height	Catcher Tank
Modelo	Longitude	Ancho	Altura	Cuenca
CCP 180L	895	590	820	815x430x480

- Estrutura reforçada;
- Rodízios 5" com Base em aço inox;
- Puxador;
- Dreno com Válvula de esfera.
- Reinforced Structure;
- Caster 5" with stainless steel base;
- Handle bar;
- Drain with ball valve.
- Estructura reforzada;
- Rueda guía 5" con base en acero inoxidable;
- Tirador;
- De drenaje con válvula de bola.

Refrigeração / Cooling / Refrigeración

Os Refrigeradores e Freezers disponibilizados nos modelos horizontais e verticais são cuidadosamente desenvolvidos pela Atual Inox, com tecnologia de fabricação que permite excelente conservação dos Alimentos.



REFRIGERADOR VERTICAL VERTICAL COOLER / REFRIGERADOR VERTICAL

Refrigeração / Cooling / Refrigeración

Modelo	Compr.	Larg.	Altura	Quant. Portas	Litros	HP
Model	Lenght	Width	Height	Quant. of Doors	Liters	HP
Modelo	Longitude	Ancho	Altura	Cantid. Puertas	Litros	HP
RV 6	600	645	2050	01	400	1/3
RV 12	1200	645	2050	04	800	1/2
RV 18	1800	645	2050	06	1220	3/4

Especificações Técnicas:

- Gabinete interno e externo em Aço inoxidável 430;
- Corpo e Portas com isolamento em Poliuretano injetado de alta densidade;
- Portas com fechamento através de gaxetas magnéticas;
- Refrigeração em ar forçado com sistema de degelo automático;
- Sistema anti umidificação nos batentes, através de resistências;
- Programador digital para controle de temperatura;
- Sapatas em nylon para regulagem de nível;
- Acessório incluso: 03 níveis com Grades em Aço galvanizado com pintura eletrostática;
- Possui Cremalheira para regulagem de altura das Grades;
- Alimentação elétrica: 220V 60hz.

Technical Specification:

- Internal and External Stainless Steel Cabinet 430;
- Body and doors with polyurethane isolation injected with high density;
- Closing doors with magnetic gaskets;
- Cooling in air forced with automatic defrost system;
- System anti-humidification on doorposts, through resistances;
- Digital Programmer for temperature control;
- Driven Clamps made of plastic for level adjustment (optional);
- Included accessories: 01 lattices door in galvanized steel with electrostatic painting;
- It has rack for height adjustment of grades;
- Positioning the optional compressor cabin for better air circulation (L.D. and L.E.);
- Power Supply 220 V 60Hz; - Alimentação elétrica: 220V 60hz.

Especificaciones técnicas:

- Gabinete interno e externo en acero inoxidable 430;
- Cuerpo y puertas con aislamiento en poliuretano inyectado de alta densidad;
- Puertas con cierre por medio de prensaestopas magnéticas;
- Refrigeração en aire forzado con sistema de deshielo automático;
- Sistema anti-humedad en los marcos, por medio de resistencias;
- Programador digital para control de temperatura;
- Zapatas en nylon para ajuste de nivel;
- Accesorio incluso: 03 niveles con Rejas en Acero galvanizado con pintura electrostática;
- Posee cremallera para regulación de altura de las rejas;
- Alimentación eléctrica: 220V 60hz.

REFRIGERADOR HORIZONTAL HORIZONTAL COOLER / REFRIGERADOR HORIZONTAL

Refrigeração / Cooling / Refrigeración

Modelo	Compr.	Larg.	Altura	Quant. Portas	Litros	HP
Model	Lenght	Width	Height	Quant. of Doors	Liters	HP
Modelo	Longitude	Ancho	Altura	Cantid. Puertas	Litros	HP
RH 10	1000	700	850	01	150	1/4
RH 15	1500	700	850	02	300	1/4
RH 20	2000	700	850	03	440	1/4+
RH 25	2500	700	850	04	590	1/3
RH 30	3000	700	850	05	740	1/2

Especificações Técnicas:

- Gabinete interno e externo em Aço inoxidável 430;
- Corpo e Portas com isolamento em Poliuretano injetado de alta densidade;
- Portas com fechamento através de gaxetas magnéticas;
- Refrigeração em ar forçado com sistema de degelo automático;
- Sistema anti umidificação nos batentes, através de resistências;
- Programador digital para controle de temperatura;
- Sapatas em nylon para regulagem de nível (opcional);
- Conjunto de Rodízios giratórios 4", sendo 02 simples e 02 com freio (opcional);
- Acessório incluso: 01 Grade por Porta em Aço galvanizado com pintura eletrostática;
- Possui Cremalheira para regulagem de altura das Grades;
- Posicionamento da Cabine do Compressor opcional, para melhor circulação de ar (L.D. ou L.E.);
- Alimentação elétrica: 220V 60hz.

Technical Specification:

- Internal and External Stainless Steel Cabinet 430;
- Body and doors with polyurethane isolation injected with high density;
- Closing doors with magnetic gaskets;
- Cooling in air forced with automatic defrost system;
- System anti-humidification on doorposts, through resistances;
- Digital Programmer for temperature control;
- Driven Clamps made of plastic for level adjustment (optional);
- Set of swivel casters 4", 02 single and 02 with brake (optional);
- Included accessories: 01 lattices door in galvanized steel with electrostatic painting;
- It has rack for height adjustment of grades;
- Positioning the optional compressor cabin for better air circulation (L.D. and L.E.);
- Power Supply 220 V 60Hz.

FREEZER HORIZONTAL HORIZONTAL FREEZER / CONGELADOR HORIZONTAL

Refrigeração / Cooling / Refrigeración

Modelo	Compr.	Larg.	Altura	Quant. Portas	Litros	HP
Model	Lenght	Width	Height	Quant. of Doors	Liters	HP
Modelo	Longitude	Ancho	Altura	Cantid. Puertas	Litros	HP
FH 10	1000	700	850	01	150	1/3
FH 15	1500	700	850	02	300	1/2
FH 20	2000	700	850	03	440	1/2
FH 25	2500	700	850	04	590	3/4
FH 30	3000	700	850	05	740	3/4

Especificaciones técnicas:

- Gabinete interno e externo en acero inoxidable 430;
- Cuerpo y puertas con aislamiento en poliuretano inyectado de alta densidad;
- Puertas con cierre por medio de prensaestopas magnéticas;
- Refrigeração en aire forzado con sistema de deshielo automático;
- Sistema anti-humidificación en los marcos, por medio de resistencias;
- Programador digital para control de temperatura;
- Zapatas en nylon para ajuste de nivel (opcional);
- Conjunto de ruedas giratorias 4", siendo 02 simples y 02 con freno (opcional);
- Accesorio incluso: 01 reja por puerta en acero galvanizado con pintura electrostática;
- Posee cremallera para regulación de altura de las rejas;
- Posicionamiento de la cabina del compresor opcional para mejor circulación de aire (L.D. o L.E.);
- Alimentación eléctrica: 220V 60hz.

* Medidas em milímetros.

* Medidas e características fora do padrão sob consulta.

* Measured in Millimeters

* Measures and features non-standard on request.

* Medidas em milímetros.

* Medidas y características fuera del patrón bajo consulta.



Equipamentos em Aço inoxidável para Supermercados, Cozinhas Profissionais, Açougues, Panificadoras e Indústria Alimentícia em geral.
Stainless Steel Equipment for Supermarkets, Professional Kitchens, Meat Shops, Bakeries, and Food Industries in general.
Equipos en Acero Inoxidable para Supermercados, Cocinas Profesionales, Carnicerías, Panificadoras e Industria Alimenticia en general.

Conheça nossa linha / Meet our product line / Conozca nuestra línea

www.atualinox.com.br



Equipamentos e utensílios para Supermercados, Açougues, Bares, Panificadoras, Restaurantes, e Indústria Alimentícia em geral.
Stainless Steel Equipment for Supermarkets, Meat Shops, Bars, Bakeries, Restaurants, and Food Industries in general.
Equipos y utensilios para supermercados, carnicerías, bares, panaderías, restaurantes e industria alimenticia en general.

Conheça nossa linha / Meet our product line / Conozca nuestra línea

www.atualstore.com.br

Avenida Dr. Alexandre Rasgulaeff, 5367 - Fone: (44) 3029-7081 - Maringá - Paraná - Brasil